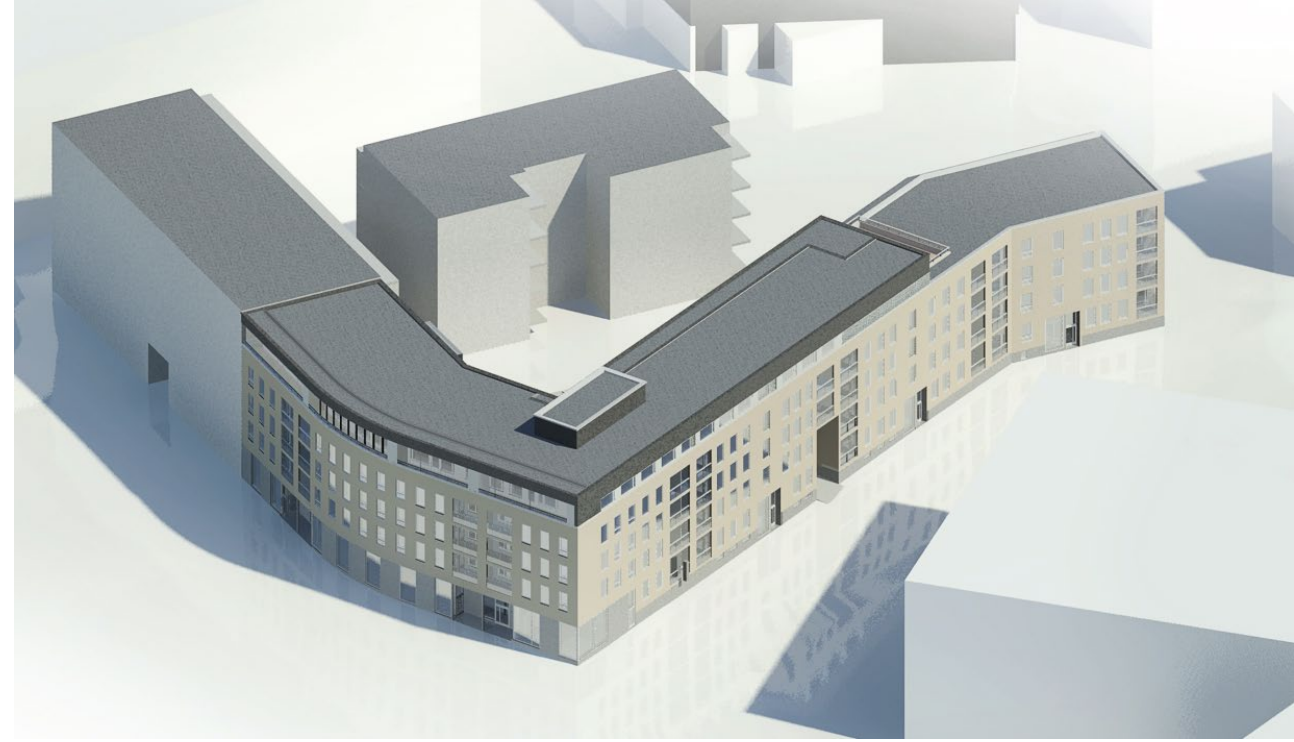


**Ylläpitovaihe:
Kun jokin ei toimi
(case-esimerkit ja ratkaisu)**

Asko Laune

VÄHANEN

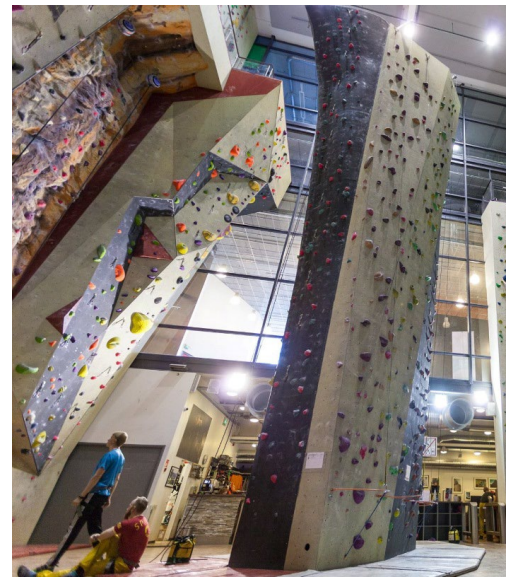
Case As Oy valmistunut 2014



CASE ESIMERKKI, AS OY, VALMISTUNUT 2014

- Ilmanvaihto, (liian kuuma ja liian pieni ilmamäärä)
 - Suunniteltu Ok
 - Rakennettu sinnepäin ja käyttöön otettu järjestelmä kerrallaan
 - Huoltoyhtiössä ammattitaidottomuutta
- Lämmitys
 - Ilmausta ei suunniteltu ja mahdolliset ilmauspaikat peitetty rakenteilla
 - Säätyötä ei voida suorittaa kunnolla(kohteen luovutus)
 - Lämmityskauden tasapainotus ei onnistu, ilmaa verkostossa, kokeillaan virityksiä
- Akustiikka
 - IV –suunnittelija kikkailee palomääräysten kanssa ja yksinkertaistaa tekniikkaa
 - Käyttäjä hermostuu ja tekee asiasta ”elämää suuremman”
 - Rakennusliike yrittää pienentää häiriötä ajattelematta itse lähdeä

Case Salmisaaren liikuntakeskus



CASE ESIMERKKI, SALMISAAREN LIIKUNTAKESKUS

- Jään laatu
 - Aamuisin ”möhkäle jäätä” maalin takana
 - Esiintyminen 4. käyttövuonna syyskuu - Joulukuu
 - Havainnot: yläpuolinen teräspalkki kondensoi vettä (**ilmankosteus**)
 - Huoltoyrityksen suositus: 70 000€ ilmankuivauslaitteisto (sähkösyöppö)
- Toimenpiteet
 - Soitto ”Ranttelle”
 - ”Zamboni” miehet tulee vasta iltapäivällä ja aamujää tehdään edellisenä iltana
 - Tutustuminen kohteeseen
 - Jäänsulatusmonttua ei peitetä suunnitellusti
 - Jäänhoitokonetilassa ei erillistä poistoa
- Ratkaisut
 - Jäänsulatusmontun peittäminen yöksi (0€)
 - Teräspalkin eristys (200€)
 - Pakkasverhot jäänhoitokonetilaan (2 000€)
 - Poistoilmapieste jäänhoitokonetilaan (1 000€)

Case

TEIDÄN CASE



VAAHANEN

Rakennetaan onnistumisia